

# DIE 6 SAMMELGRUPPEN

## FÜR ELEKTRO-ALTGERÄTE

1



### WÄRME- ÜBERTRÄGER

Kühlschränke, Gefriergeräte  
Klimageräte, Wärmepumpen  
Wäschetrockner mit  
Wärmepumpentechnologie

2



### BILDSCHIRME, MONITORE

Fernsehgeräte  
Monitore  
Laptops  
Notebooks  
Tablets, E-Book-Reader  
LCD- Fotorahmen

3



### LAMPEN

Energiesparlampen  
Leuchtstoffröhren  
LED-Lampen  
Gasentladungslampen  
**Keine** Glüh- und  
Halogenlampen

4



### GROSSGERÄTE (über 50 cm)

Elektroherde und -backöfen  
Waschmaschinen und  
Wäschetrockner  
Geschirrspüler  
Rasenmäher  
Elektro-Werkzeuge

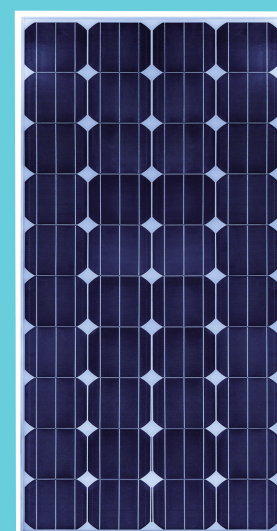
5



### KLEINGERÄTE (bis 50 cm)

Haushaltskleingeräte  
Computer, Kopierer, Faxgeräte,  
Taschenrechner  
Telefone, Mobiltelefone,  
Anrufbeantworter  
Leuchten, Lichterketten  
Elektro-Werkzeuge  
elektrische Spielzeuge und  
Sportgeräte

6



### PHOTOVOLTAIK- MODULE

**ACHTUNG  
BRANDGEFAHR**

Entnehmbare  
Batterien oder Akkus  
bitte getrennt  
entsorgen!

Mehr Informationen finden Sie hier



**e-schrott-entsorgen.org**