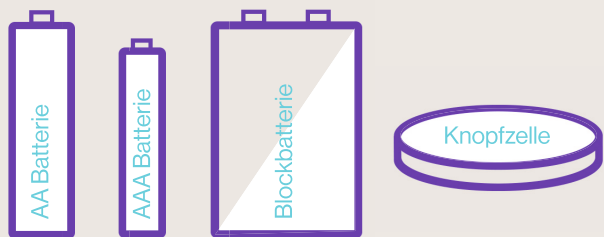


BATTERIEN UND AKKUS AUS ELEKTROGERÄTEN ENTSORGEN – SO GEHTS RICHTIG



Du kannst alte Batterien und Akkus überall dort, wo Batterien verkauft werden, z. B. im Super-, Drogerie-, Elektro- oder Baumarkt, kostenfrei zurückgeben. Meistens findest du dort eine Altbatterienkiste neben der Kasse. Außerdem nimmt auch fast jeder Wertstoff- oder Recyclinghof deine alten Batterien und Akkus an. Überall, wo du dieses Zeichen siehst, kannst du deine Batterien und Akkus kostenfrei zurückgeben.



DU KENNST BESTIMMT AUCH VIELE GERÄTE, IN DENEN BATTERIEN ODER AKKUS FEST VERBAUT SIND?

Wo immer du dieses Zeichen siehst, d. h. im Handel, an deinem Wertstoff- oder Recyclinghof, kannst du dir sicher sein, dass man alte Elektrogeräte zurückgeben kann.



DER RICHTIGE UMGANG MIT PERSONENBEZOGENEN DATEN AUF DEINEN ALTGERÄTEN

Egal ob Smartphone, Laptop oder auch die moderne elektrische Zahnbürste – viele Elektrogeräte speichern personenbezogene Daten. Vor der Entsorgung dieser Altgeräte liegt es in deiner Verantwortung, diese personenbezogenen Daten zu löschen.



DER RICHTIGE UMGANG MIT BATTERIEBETRIEBENEN ELEKTROGERÄTEN

Enthalten alte Elektrogeräte Batterien oder Akkus, die nicht fest verbaut sind, musst du diese vor der Entsorgung entnehmen und getrennt entsorgen.



Folge Plan E hier:



e-schrott-entsorgen.org

PLAN^E

E-Schrott
einfach & richtig entsorgen

ES IST EBEN NICHT ALLES FÜR DIE TONNE!



**Mach mit und entsorge deinen E-Schrott
kostenlos auf dem Wertstoffhof oder im
Handel!**

Deine Rückgabemöglichkeiten für E-Schrott sind vielfältig. Jeder größere Elektrofachmarkt ist zur E-Schrott-Rücknahme verpflichtet und jeder Online-Händler muss Rückgabemöglichkeiten für kleineren E-Schrott in zumutbarer Entfernung zu dir gewährleisten. Außerdem kannst du deinen E-Schrott in größeren Supermärkten und Discountern kostenfrei abgeben.

Und natürlich gibt es weiterhin deine lokalen Wertstoff- oder Recyclinghöfe, die deinen E-Schrott annehmen.

Alle Infos findest du hier:

e-schrott-entsorgen.org

RECYCLING FÜR UMWELT UND GESUNDHEIT

Mehr als 20 Kilogramm E-Schrott fallen in Deutschland pro Person und Jahr an. Bei 83 Millionen Menschen ist das ein riesiger E-Schrott-Berg, den wir entsorgen müssen. Und das richtig. Für unsere Umwelt und für unsere Gesundheit.

E-SCHROTT-AUFKOMMEN

62 Mio Tonnen

E-SCHROTT
WELTWEIT

1,8 Mio Tonnen

E-SCHROTT
DEUTSCHLAND



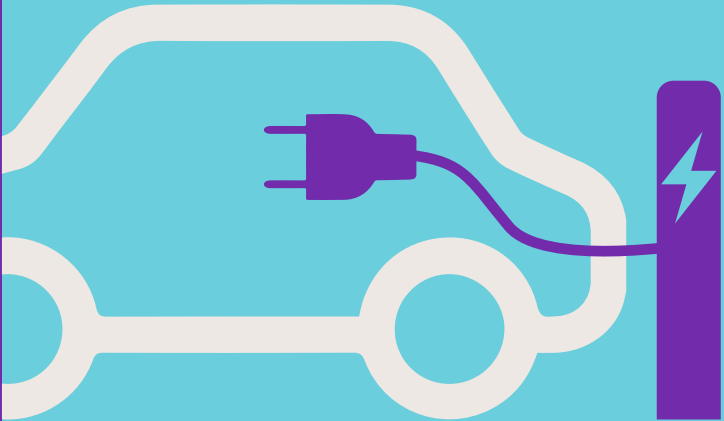
* PRO KOPF IN DEUTSCHLAND

Quelle: Global E-Waste Monitor 2024

SIND E-AUTOS EIGENTLICH E-SCHROTT?

Nein! Elektro-Autos fallen genau wie Benziner oder Dieselfahrzeuge unter die Altfahrzeugverordnung und gelten somit nicht als E-Schrott.

Mehr Infos gibt es auf
unserer Website
e-schrott-entsorgen.org



Wo in deiner Nähe kannst du
E-Schrott kostenfrei abgeben?

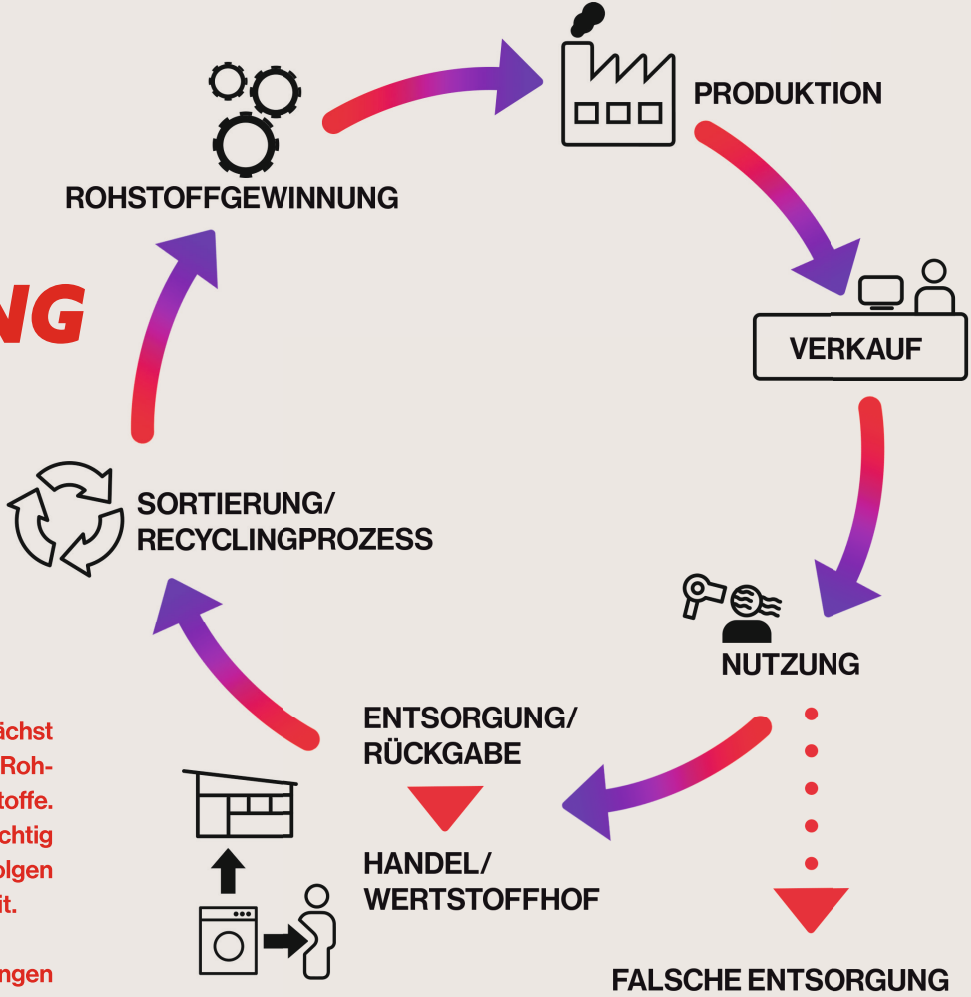
Einfach mit der Kamera auf deinem
Smartphone diesen QR-Code scannen
und dem Link zum Rückgabefinder
folgen. Jetzt nur noch deinen Wohnort
eingeben und schon findest du die
E-Schrott-Rückgabestellen in deiner
Nähe.



SO SCHÖN KANN RECYCLING SEIN

Der weltweite E-Schrott-Berg wächst
jährlich an. Er enthält wertvolle Roh-
stoffe, aber auch gefährliche Stoffe.
Wenn du deine Altgeräte nicht richtig
entsorgst, hat dies elementare Folgen
für unsere Umwelt und Gesundheit.

Bei der richtigen Entsorgung gelangen
keine Schadstoffe in die Umwelt und
wertvolle Rohstoffe können wiederge-
wonnen und wiedereingesetzt werden.

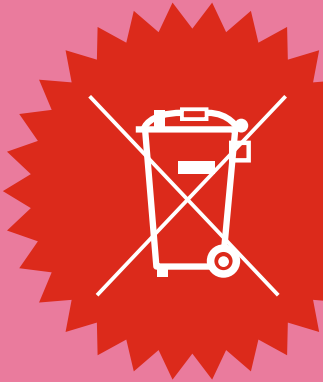


In Deutschland landen über 50 % der elektrischen und
elektronischen Altgeräte fälschlicherweise im Hausmüll
oder werden illegal entsorgt. Dadurch wird der Kreislauf
unterbrochen.

WORAN DU E-SCHROTT ERKENNST

Fast alle Geräte, die Strom – ob aus der Steckdose, einer
Batterie oder Solarzellen – benötigen und von dir nicht
mehr weiterverschenkt, nicht repariert werden können,
sind E-Schrott.

Wenn du unsicher bist, ob dein Gerät wirklich als E-Schrott
zu entsorgen ist, schau einfach nach dem Symbol der
durchgestrichenen Abfalltonne, das sich auf dem Gerät
befinden muss!



E-SCHROTT NEVER EVER IN DEN HAUSMÜLL

Findest du die durchgestrichene Abfalltonne auf deinem
alten Gerät, weißt du, dass es auf keinen Fall in die Haus-
mülltonne gehört. Entsorge deine Altgeräte ausschließlich
über die kommunalen Wertstoffhöfe bzw. die Rücknahme-
stellen des Handels oder der Hersteller. Damit hilfst du
aktiv mit, die illegale Müllentsorgung zu stoppen.